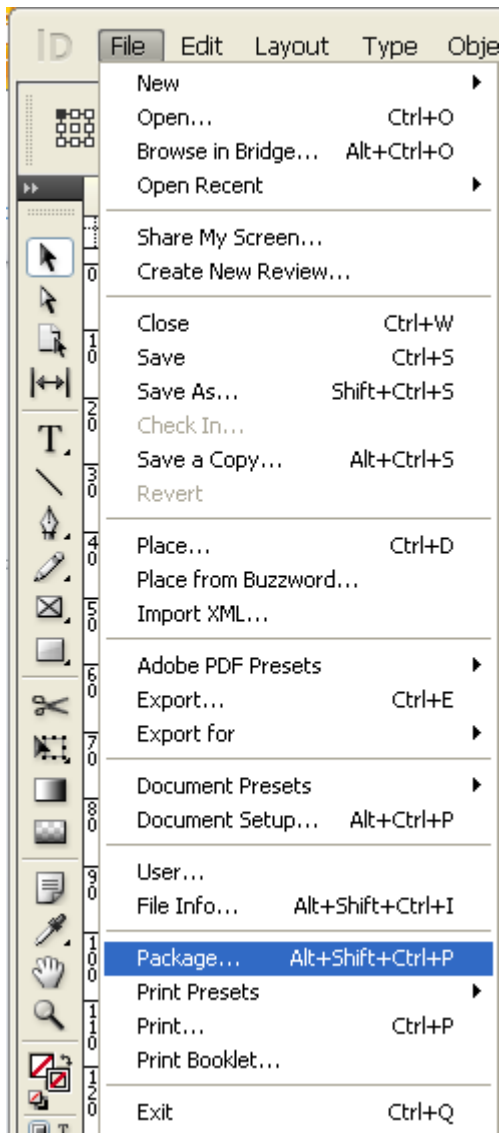


Adobe Indesign – työn kokoaminen lähetettäväksi

Ohje on päivitetty 5.12.2011.

Valitse Indesign-ohjelman File-pudosvetovalikosta kohta Package...



HELSINKI

VALURAUDANTIE 20 00700 HELSINKI PUHELIN 09 731 0230

OULU

GRANIITTITIE 6 90620 OULU PUHELIN 08 537 7700

LASKUTUSOSOITE

PL 170, 90401 OULU Y-TUNNUS 1868217-7 KOTIPAikka OULU
ISO 90001 JA ISO 14001-SERTIFIOITU



Tarkasta, että yhteenvedossa ei ole yhtään varoitusta. Tarkasta myös fontit, linkit ja kuvat sekä värit.

Package

Summary

Summary

Scope: Entire Publication

Fonts: 2 Fonts Used, 0 Missing, 0 Embedded, 0 Incomplete
0 Protected

Links and Images: 20 Links Found; 0 Modified, 0 Missing, 0 Inaccessible
Images: 0 Embedded, 0 use RGB colour space

Colours and Inks: 4 Process Inks; 0 Spot Inks
CMS is OFF

External Plug-ins : 1

Non Opaque Objects :None
Number of Documents :1
Pagination Options : None

Show Data For Hidden and Non-Printing Layers

Package... Report... Cancel

Package

Fonts

2 Fonts Used, 0 Missing, 0 Embedded, 0 Incomplete , 0 Protected

Name	Type	Status	Protected
Times Roman	Type 1	OK	No
Times New Roman Regular	OpenType TrueType	OK	No

Current Font

Filename: C:\Documents and Settings\prepress.ERWEKO\Application...

Full Name: Times Roman

First Used: On Page 1

Show Problems Only

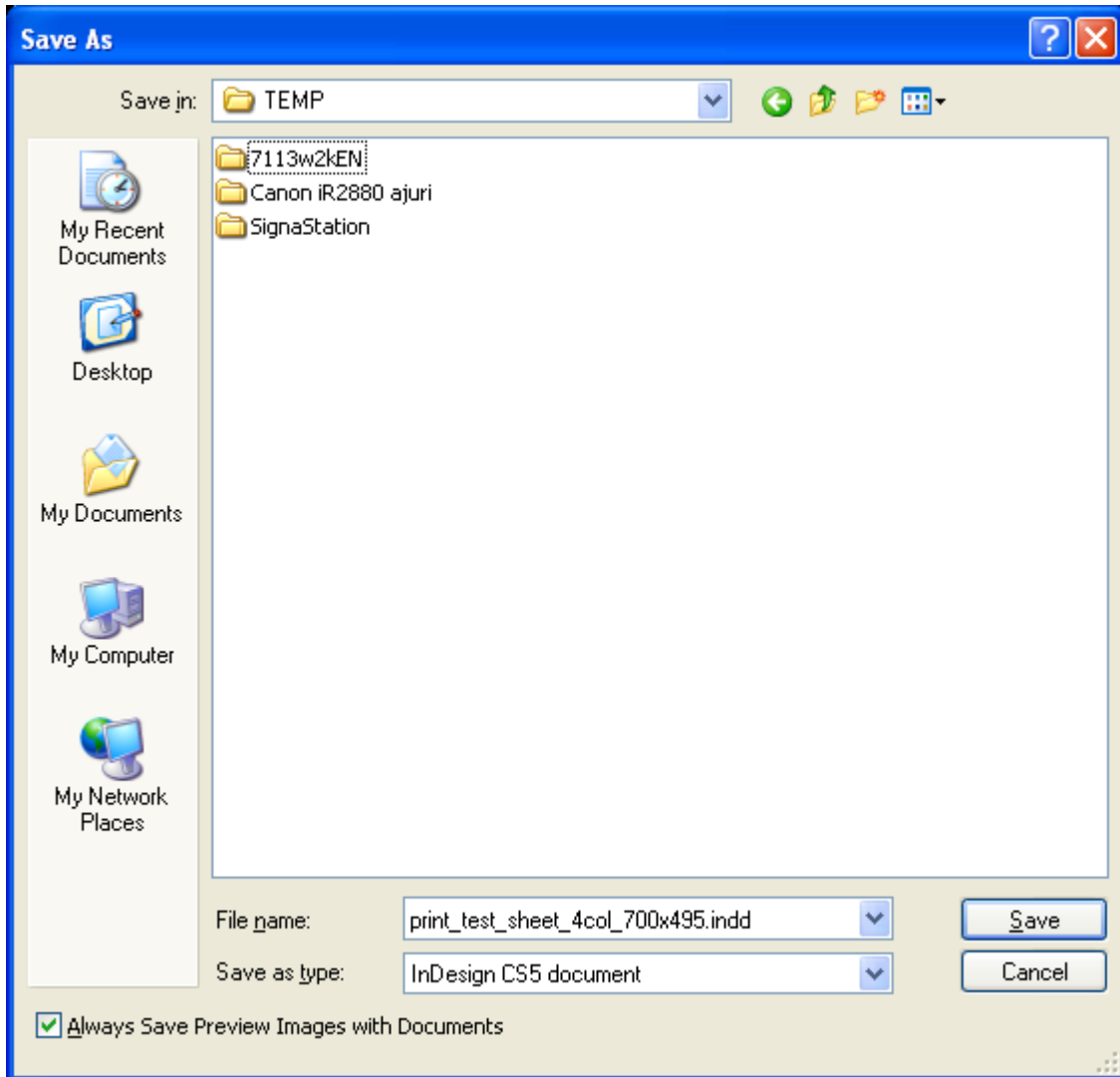
Find Font...

Package... Report... Cancel



ERWEKO

Jos et ole tallentanut taittotiedostoa, ohjelma pyytää tallentamaan sen.





ERWEKO

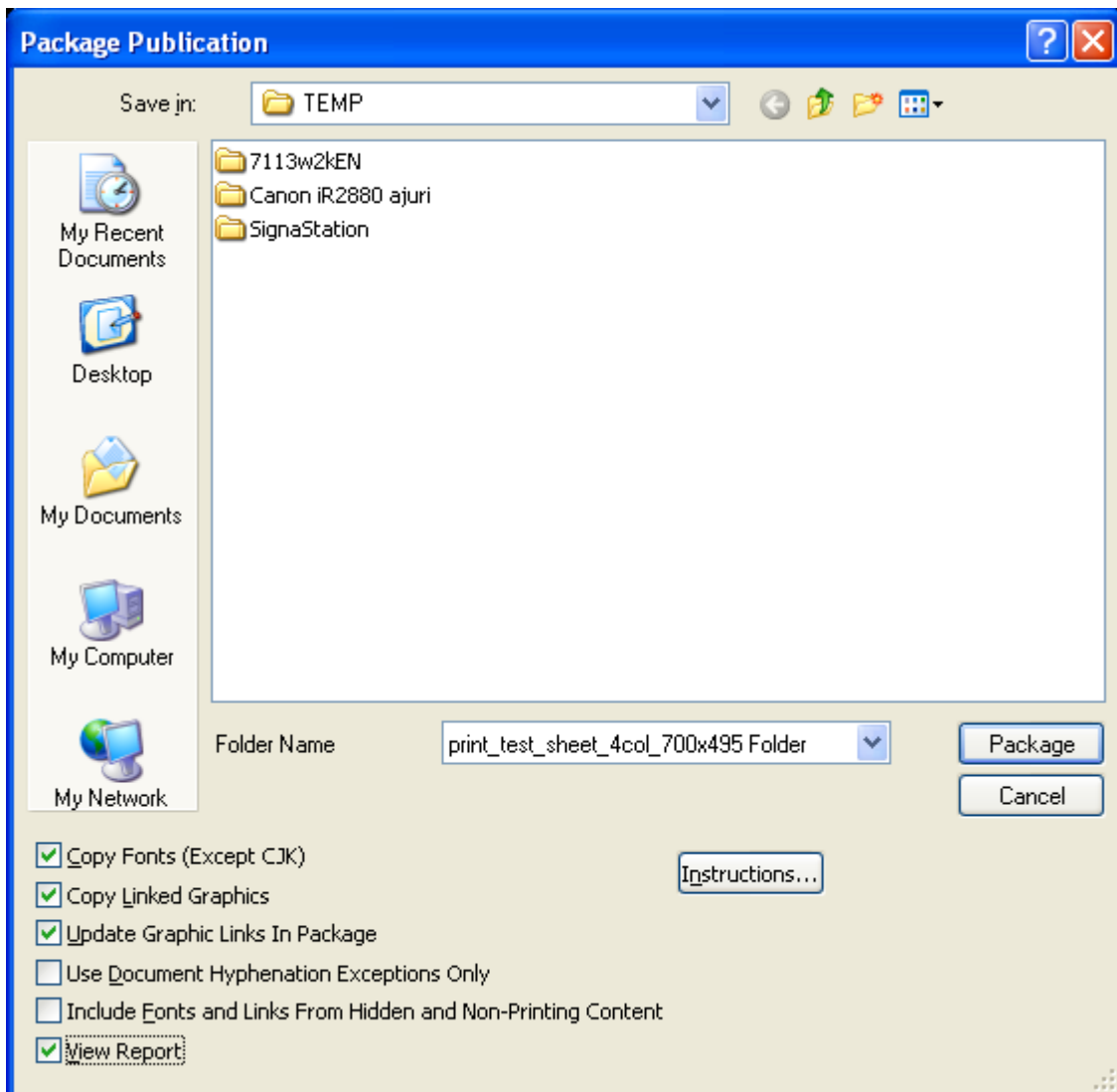
Voit täyttää "Printing Instructions" -lomakkeen tässä vaiheessa jos haluat

Printing Instructions

Filename:	<input type="text" value="Erwekon painotyö"/>	<input type="button" value="Continue"/>
Contact:	<input type="text" value="Jyrki Kela"/>	<input type="button" value="Reset"/>
Company:	<input type="text" value="Erweko Oy"/>	
Address:	<input type="text" value="Valuraudantie 20"/>	
	<input type="text" value="00700"/>	
	<input type="text" value="Helsinki"/>	
	<input type="text"/>	
Phone:	<input type="text" value="040 735 7357"/>	Fax: <input type="text"/>
Email:	<input type="text" value="jyrki.kela@erweko.fi"/>	
Instructions:	<input type="text"/>	
	<input type="text"/>	
	<input type="text"/>	
	<input type="text"/>	



Tallenna paketti haluamaasi paikkaan kovalevylläsi. Anna kansion nimi johon työn tiedostot kerätään ja paina Package-painiketta. Toimita koko kansio painolaitokseen.





ERWEKO

Jos valitset edellisessä kohdassa option "View Report", ohjelma kysyy millä ohjelmalla haluat raportin avata. Valitse tällöin jokin tekstieditori, esim. Windowsissa Muistio (Notepad).

