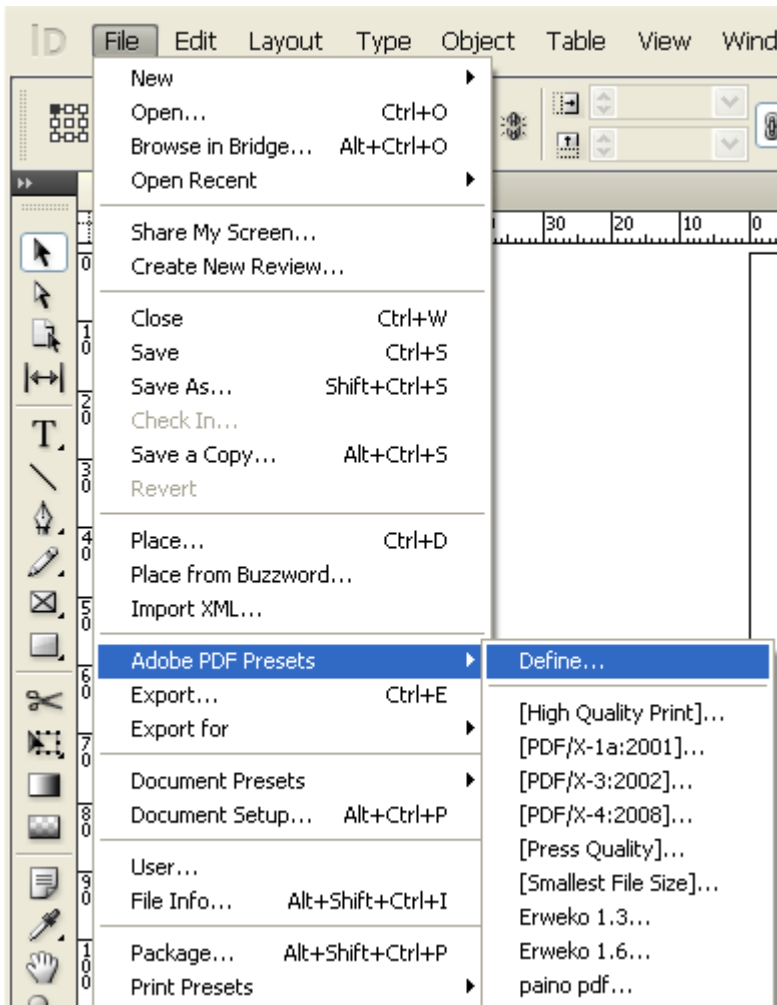


Erweko – Adobe Indesign PDF-export ohje

Päivitetty 8.6.2016

Tee uudet PDF-vientiasetukset (PDF Export Presets) alla olevien kuvien mukaisesti.

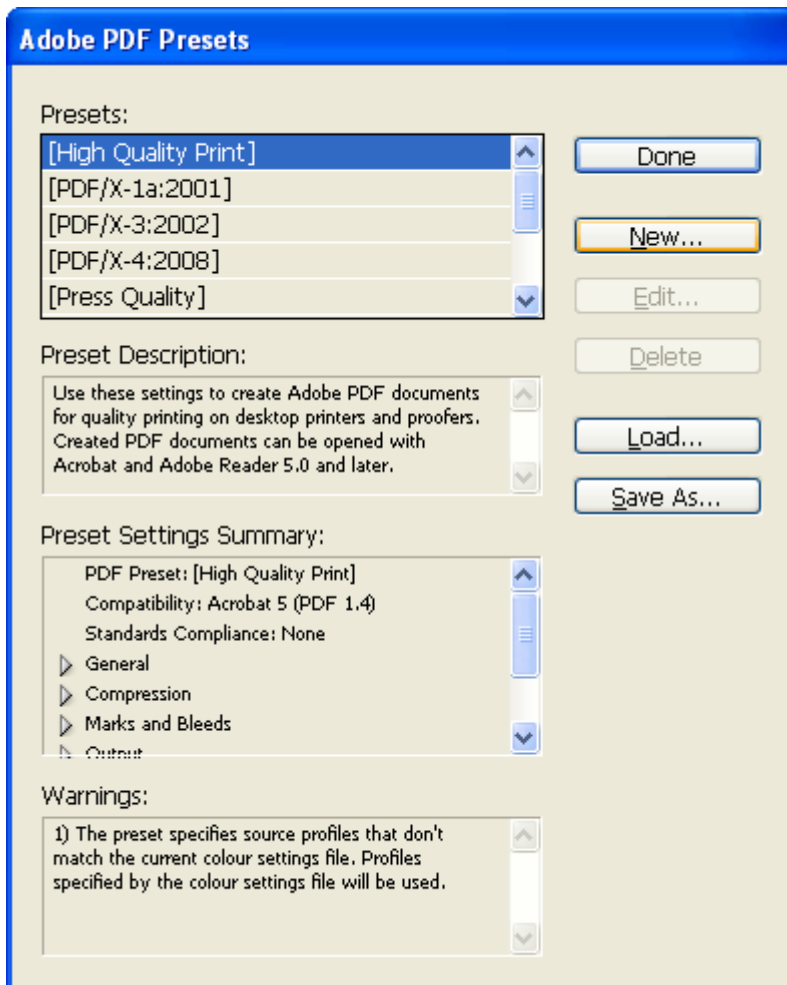
Valitse Indesign -ohjelman pudotusvalikosta File > Adobe PDF Presets > Define





ERWEKO

Tee uusi PDF-asetus painamalla New-painiketta.






Kirjoita asetukselle nimi ja valitse Compatibility asetukseksi Acrobat 7 (PDF 1.6) ja kohtaan Options "Embed Page Thumbnails". Jätä muiden kohtien valita tyhjäksi.

Edit PDF Export Preset

Preset Name:

Standard: Compatibility:

General

Compression
Marks and Bleeds
Output
Advanced
Summary 

General

Description:

Pages

All
 Range:
 Spreads

Options

Embed Page Thumbnails View PDF after Exporting
 Optimise for Fast Web View Create Acrobat Layers
 Create Tagged PDF
Export Layers:

Include

Bookmarks Non-Printing Objects
 Hyperlinks Visible Guides and Baseline Grids
Interactive Elements:




Kuvien resoluution pienentämistä (downsample) voi käyttää, jos tiedoston koko ei voi olla suuri. Laita tällöin kohtiin Colour ja Grayscale Images arvo 300 ja kohtaan Monochrome Images arvo 1200.

Jos olet käyttänyt bittikarttakuvia, joissa on tekstejä, niin resoluution pienentäminen huonontaa bittikarttatekstin laatua. Tämän takia suosittelemme, että resoluution pienentämistä ei tehdä eli kohtaan Compression valitaan "Do Not Downsample".

Edit PDF Export Preset

Preset Name:

Standard: Compatibility:

General
Compression
Marks and Bleeds
Output
Advanced
Summary 

Compression

Colour Images

pixels per inch
for images above: pixels per inch

Compression: Tile Size:

Image Quality:

Grayscale Images

pixels per inch
for images above: pixels per inch

Compression: Tile Size:

Image Quality:

Monochrome Images

pixels per inch
for images above: pixels per inch

Compression:

Compress Text and Line Art Crop Image Data to Frames



ERWEKO


Valitse tiedostoon näkyväksi leikkausmerkit (Crop Marks) ja määritä bleed-arvoksi 3 mm. Laita muut asetukset kuvan mukaisesti.

Edit PDF Export Preset

Preset Name:

Standard:

Compatibility:

General
Compression
Marks and Bleeds
Output
Advanced
Summary 

Marks and Bleeds

Marks

All Printer's Marks Type:

Crop Marks Weight:

Bleed Marks Offset:

Registration Marks

Colour Bars

Page Information

Bleed and Slug

Use Document Bleed Settings

Bleed:

Top: Inside:

Bottom: Outside:

Include Slug Area



Suosittellemme kuvien värihallinnan tekemistä Adobe Photoshop -ohjelmassa. Käännä kuvat CMYK-muotoon Photoshopissa ja tuo kuvat Indesign-ohjelmaan CMYK-muodossa. Määritä värimääritelmät teksteihin ja graafisiin elementteihin CMYK-muodossa. Katso tarkemmat värihallintasuositukset Erwekon Internet-sivuilta.

Jos taittotiedosto on valmistettu yllä olevien ohjeiden mukaan, niin värihallintaa ei ole tarvetta tehdä Indesign-ohjelmassa. Joten aseta PDF Export asetuksista värihallinta pois päältä Colour > Colour Conversion: No Colour Conversion

The screenshot shows the 'Edit PDF Export Preset' dialog box. The title bar reads 'Edit PDF Export Preset'. The 'Preset Name' field contains 'Erweko 1.6'. The 'Standard' dropdown is set to 'None', and the 'Compatibility' dropdown is set to 'Acrobat 7 (PDF 1.6)'. On the left, a sidebar lists categories: General, Compression, Marks and Bleeds, Output (selected), Advanced, and Summary. The 'Output' section is active, showing 'Colour' settings: 'Colour Conversion' is 'No Colour Conversion', 'Destination' is 'N/A', and 'Profile Inclusion Policy' is 'Don't Include Profiles'. There is an unchecked 'Simulate Overprint' checkbox and an 'Ink Manager...' button. The 'PDF/X' section shows 'Output Intent Profile Name', 'Output Condition Name', 'Output Condition Identifier', and 'Registry Name', all set to 'N/A'. A 'Description' section at the bottom contains the text: 'Position the pointer over a heading to view a description.' At the bottom right, there are 'OK' and 'Reset' buttons.



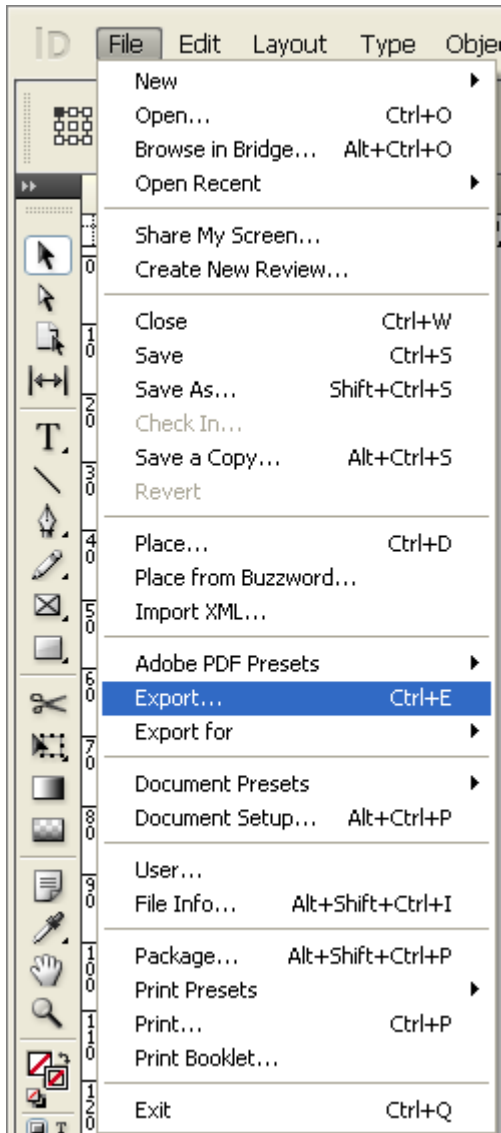
Syötä kohtaan Fonts arvo 100 %. Tällöin ohjelma sisällyttää kaikki käyttämäsi fontit PDF-tiedostoon. Poikkeuksena ovat fontit, joissa ei ole PDF-käyttöoikeutta. Tällaiset fontit ovat harvinaisia.

The screenshot shows the 'Edit PDF Export Preset' dialog box. At the top, the title bar reads 'Edit PDF Export Preset'. Below the title bar, there are two input fields: 'Preset Name:' with the value 'Erweko 1.6' and 'Standard:' with a dropdown menu set to 'None'. To the right, there is a 'Compatibility:' dropdown menu set to 'Acrobat 7 (PDF 1.6)'. On the left side, there is a vertical list of tabs: 'General', 'Compression', 'Marks and Bleeds', 'Output', 'Advanced', and 'Summary'. The 'Advanced' tab is selected and highlighted in blue. The 'Summary' tab has a yellow warning icon next to it. The main area of the dialog is divided into several sections. The 'Advanced' section is expanded, showing 'Fonts' with a text field 'Subset fonts when percent of characters used is less than:' set to '100%'. Below this is an information icon and the text 'All fonts with appropriate embedding bits will be embedded.' The 'OPI' section has three checkboxes: 'Omit for OPI: EPS', 'PDE', and 'Bitmap Images', all of which are unchecked. The 'Transparency Flattener' section has a 'Preset:' dropdown menu set to '[Medium Resolution]' and an unchecked checkbox 'Ignore Spread Overrides'. The 'Job Definition Format (JDF)' section has an unchecked checkbox 'Create JDF File Using Acrobat' and an information icon with the text 'Requires Adobe Acrobat 7.0 Professional or later to be installed. Checking this option automatically deselects the "Spreads" option in the General panel.' At the bottom right, there are two buttons: 'OK' and 'Reset'.

Jos jostain syystä teet PDF-tiedostosta version Acrobat 4 (PDF 1.3) yhteensopivan, niin valitse kohtaan Transparency Flattener > Preset: High Resolution

Tallenna asetukset "Save Preset..." painikkeesta.

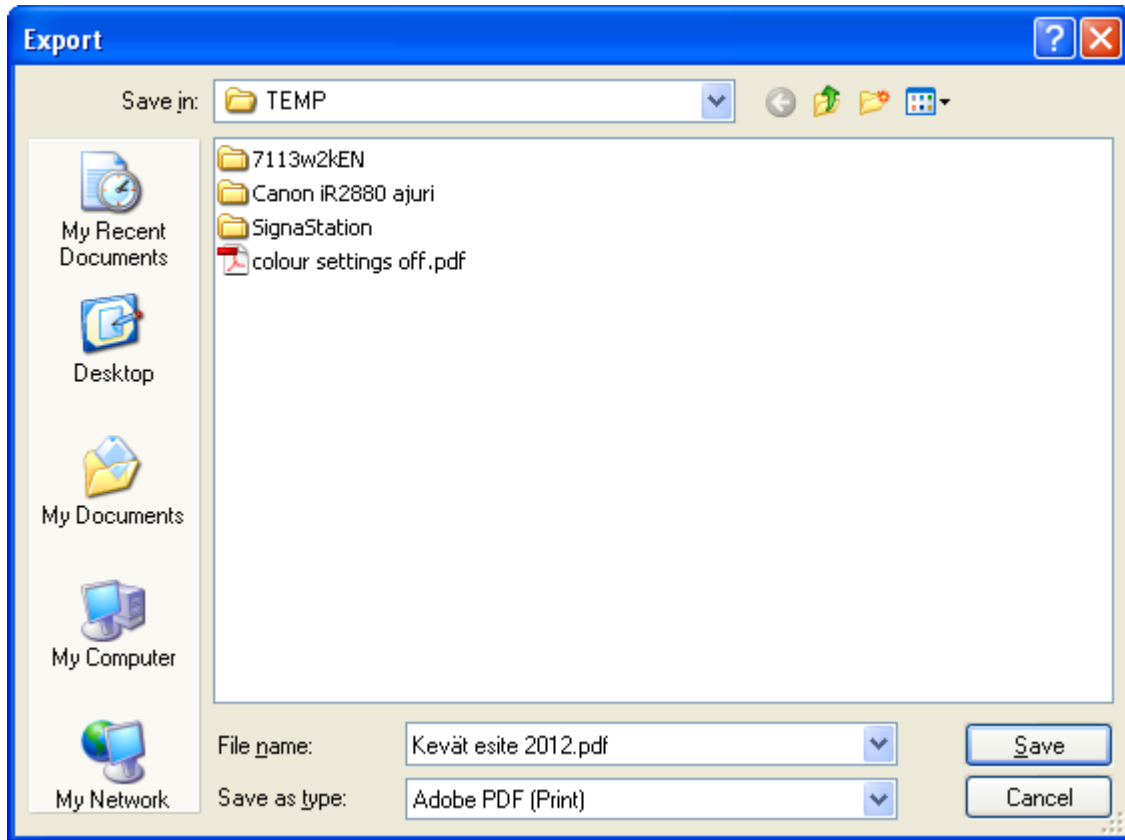
Tee PDF-tiedosto tekemilläsi uusilla asetuksilla





ERWEKO

Tallenna PDF-tiedosto haluamaasi paikkaan.





Valitse tekemäsi asetukset, Adobe PDF Preset kohdasta ja paina Export-painiketta.

Export Adobe PDF

Adobe PDF Preset: **Erweko 1.6** ▼

Standard: **None** ▼ Compatibility: **Acrobat 7 (PDF 1.6)** ▼

General

Compression
Marks and Bleeds
Output
Advanced
Security
Summary

General

Description: [Based on '[High Quality Print]'] Use these settings to create Adobe PDF documents for quality printing on desktop printers and proofers. Created PDF documents can be opened with Acrobat and Adobe Reader 5.0 and later.

Pages

All
 Range:
 Spreads

Options

Embed Page Thumbnails View PDF after Exporting
 Optimise for Fast Web View Create Acrobat Layers
 Create Tagged PDE
Export Layers: **Visible & Printable Layers** ▼

Include

Bookmarks Non-Printing Objects
 Hyperlinks Visible Guides and Baseline Grids
Interactive Elements: **Do Not Include** ▼